

# CAJAS PARA ÁREAS PELIGROSAS

Libre de Cobre


INYECTADOS  
**RAWELT**®

BAJO NORMAS INTERNACIONALES



## APROBADO PARA AREAS PELIGROSAS

- ★ **Clase I:** Div. 1 & 2, grupo B, C, D
- Clase II:** Div. 1, grupos E, F, G
- Clase II:** Div. 2, grupos F, G
- Clase III:**  
NEMA 3, 4, 4X, 7, C, D, 9 E, F, G.

★ Grupo B autorizado para Canada   
NRTL / C

## CARACTERÍSTICAS:

- Aluminio libre de cobre, inyectado a presión (diecast), con control de porosidad
- Once modelos con entradas para 1, 2, 3, 4 y 5 tubos.
- A prueba de explosión de gases: éter etílico, etileno, hidrógeno, butano, propano, metano y gasolina.
- A prueba de presión hidrostática.
- A prueba de polvos.
- A prueba de chorro de agua directo.
- Pintura electrostática epóxica / Poliéster polimerizada para reforzar la resistencia natural al medio ambiente.
- Boca interior de entrada sin hilos para proteger el forro del cableado.
- Tornillo de tierra.
- Arosello a prueba de agua, dentro de normas NEMA.
- Rosca de la tapa fabricada especialmente para permitir la salida de gases en frío.
- Dos bases para la fijación de elementos eléctricos en su interior.
- Roscas NPT para tubo RÍGIDO.

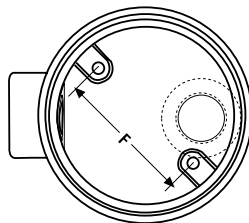
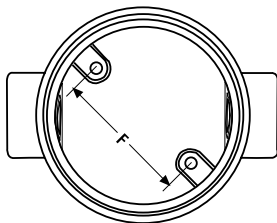
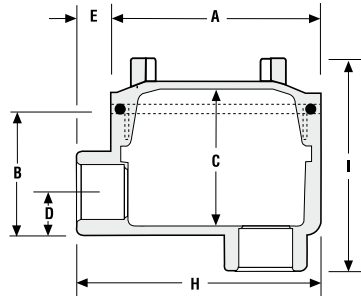
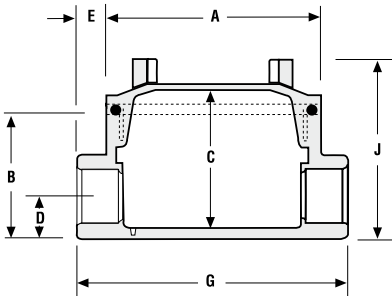


**Fabricación e Integración 100% Nacional  
HECHO EN MÉXICO**

Manufacturing and Integration 100% National.  
Made in Mexico

**11 MODELOS DIFERENTES**

**De 1 a 5 salidas para tubo RÍGIDO. MEDIDAS: 1/2", 3/4", 1 1/4", 1", 1 1/2" y 2".**



SALIDAS PARA TUBO	DIMENSIONES									
	A	B	C	D	E	F	G	H	I	J
	mm / inch									
12.7 ( 1/2 )	93 3.66	53 2.09	56 2.20	18 0.71	13 0.51	58 2.28	119 4.69	105 4.13	92 3.62	77 3.03
19.0 ( 3/4 )	93 3.66	53 2.09	56 2.20	18 0.71	13 0.51	58 2.28	119 4.69	105 4.13	92 3.62	77 3.03
25.4 ( 1 )	93 3.66	63 2.48	66 2.60	24 0.95	17 0.67	58 2.28	121 4.76	108 4.25	102 4.02	86 3.39
31.8 ( 1 1/4 )	147 5.79	97 3.82	98 3.86	31 1.22	20 0.79	101 3.98	187 7.36	167 6.57	147 5.79	127 5.0
38.1 ( 1 1/2 )	147 5.79	97 3.82	98 3.86	31 1.22	20 0.79	101 3.98	187 7.36	167 6.57	147 5.79	127 5.0
50.8 ( 2 )	147 5.79	108 4.25	108 4.25	38 1.50	20 0.79	101 3.98	187 7.36	167 6.57	147 5.79	127 5.0

[www.rawelt.com.mx](http://www.rawelt.com.mx)  
**VENTAS: 01 800 7117 200** (PARA MÉXICO)

**RAWELT, S.A. de C.V.**  
Torreón, Coah., México  
Tel.: (871) 747 4747  
E-mail: [torreon@rawelt.com.mx](mailto:torreon@rawelt.com.mx)

**INYECTADOS**  
**RAWELT**®  
Una División del Grupo **REVUELTA**